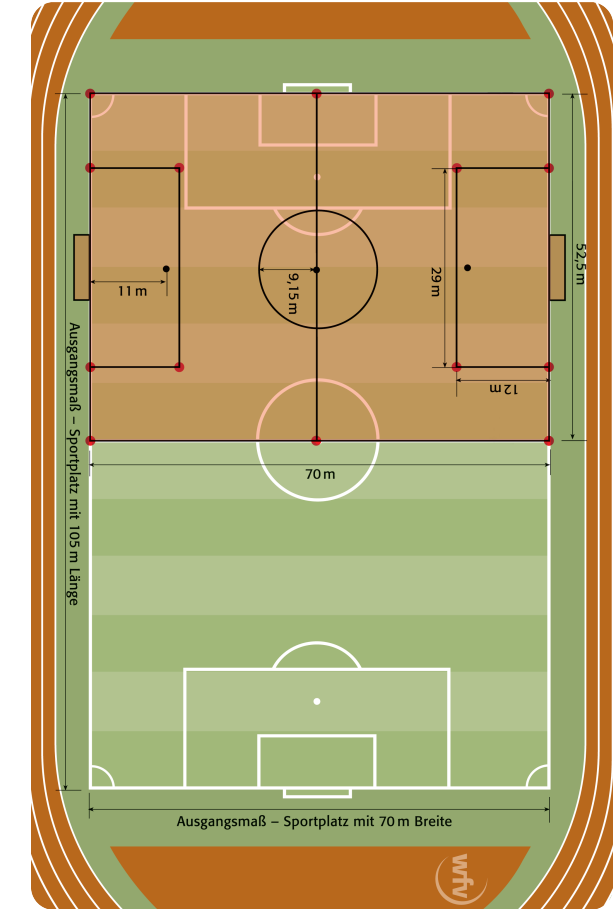
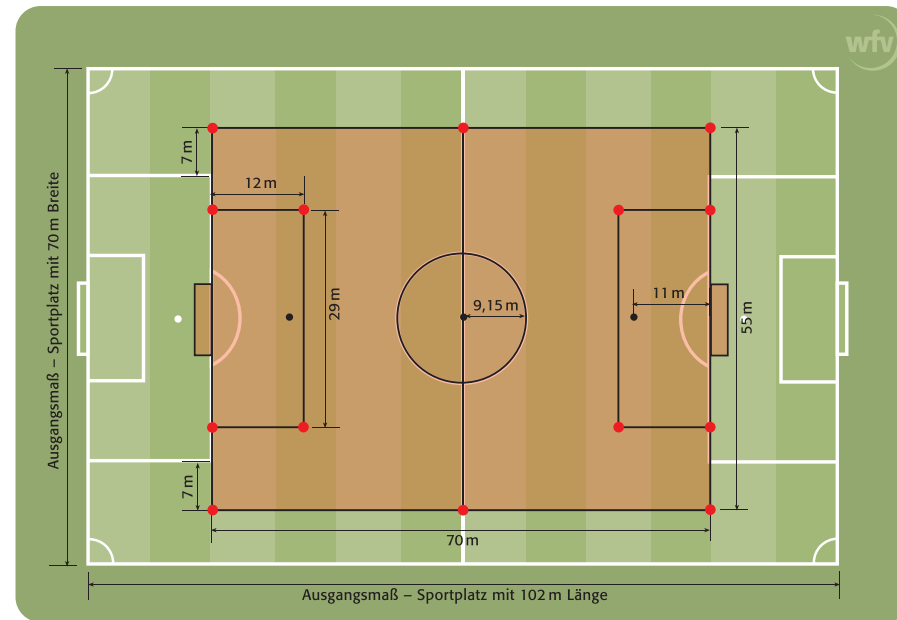
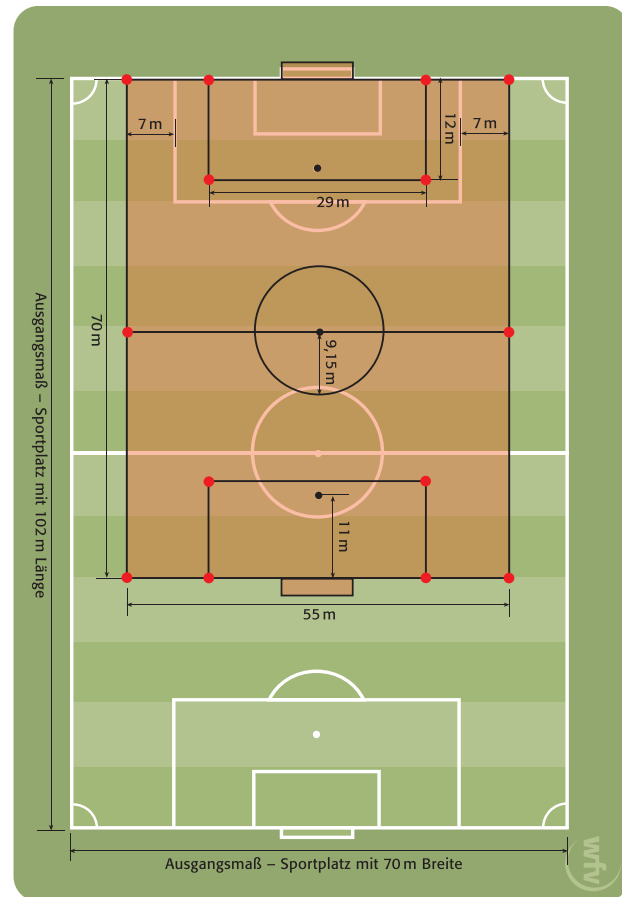


Spiele auf dem Kompaktspielfeld (*)



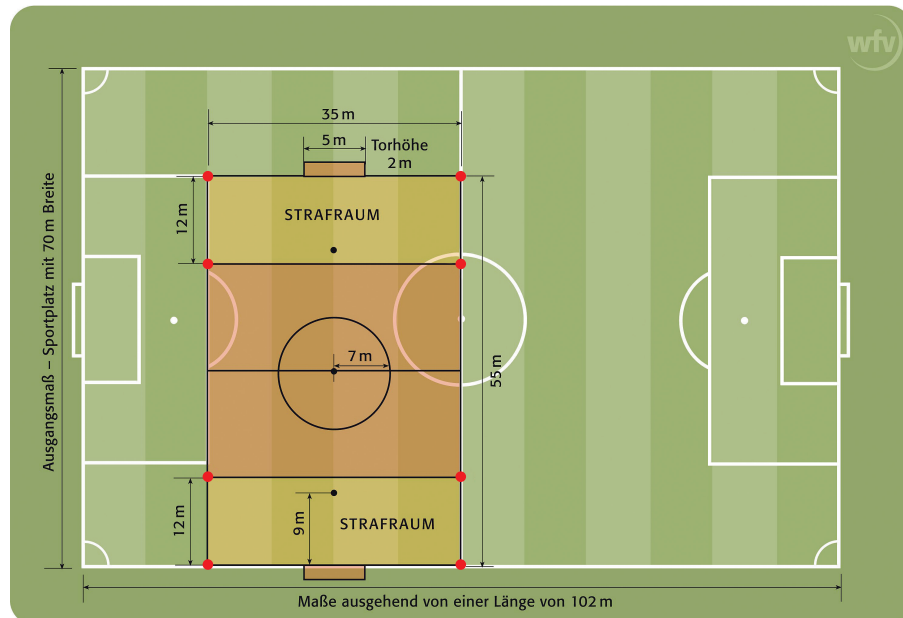
Für alle unten stehenden Altersklassen gilt einheitlich:
Abseits Ja
Torwartspiel nicht erlaubt
Zeitstrafe 5 Minuten
Spielverlängerung 2 x 5 Minuten (B-Juniorinnen 2 x 10 Min.)
Zeigen gelbe Karte/rote Karte Ja
Schienenbeschützer Pflicht
Strafraum = Torraum (kein extra Torraum)
Abstand bei Spielfortsetzung = 9,15 m
Strafstoßpunkt D-Junioren/innen = 9 m

• Mindestkennzeichnung

| C-Junioren | D-Junioren*innen | Altersbereich | B-Juniorinnen | C-Juniorinnen |
|---------------------|---------------------|--------------------|---------------------|---------------------|
| 7 gegen 7 | 9 gegen 9 | Spielform | 7 gegen 7 | 7 gegen 7 |
| 01.01.2009 | 01.01.2011 | Stichtag | 01.01.2007 | 01.01.2009 |
| 2 x 35 Min. | 2 x 30 Min. | Spielzeit | 2 x 40 Min. | 2 x 35 Min. |
| 5 beliebig | beliebig | Auswechslungen | 5 beliebig | 5 beliebig |
| Gr. 5 / 410 - 450 g | Gr. 4 od. 5 / 350 g | Ball Größe/Gewicht | Gr. 5 / 410 - 450 g | Gr. 5 / 410 - 450 g |
| 7,32 m x 2,44 m | 5 m x 2 m | Torgröße | 7,32 m x 2,44 m | 7,32 m x 2,44 m |

* Abweichungen von den Spielfeldmaßen (70 m x 55 m) von +/- 5 m bei den Tor- und Seitenlinien sind zulässig.

Spiele auf dem Kleinspielfeld (*)



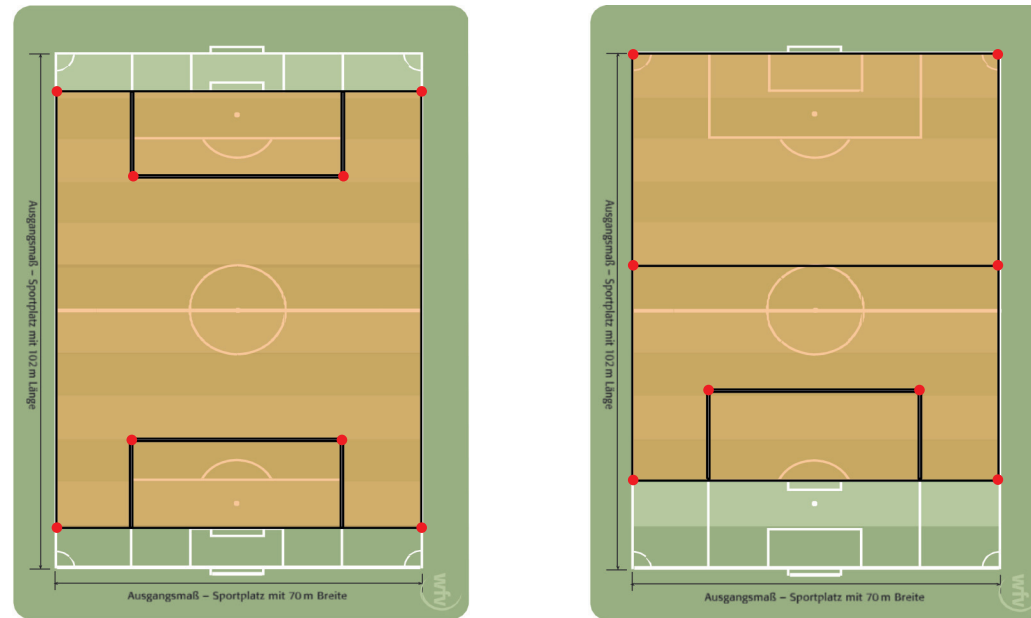
Kleinspielfeld für zwei tragbare Tore 5 x 2 m

Für diese Altersklassen gilt einheitlich:

| | | |
|-------------------------------------|----------------------|--|
| Zeitstrafe | 5 Minuten | gemischte Mannschaften zugelassen |
| Spielverlängerung | 2 x 5 Minuten | sowie reine Mädchenmannschaften |
| Auswechslungen | beliebig | Strafraum = Torraum |
| Abstand bei Spielfortsetzung | = 7 m | Freistoß: direkt oder indirekt |
| Spielepässe Online | erforderlich | (je nach Art des Vergehens) |

| Altersbereich | D-Junioren*innen | E-Junioren*innen |
|-----------------------------------|---------------------|---------------------|
| Spielform | 7 gegen 7 | 7 gegen 7 |
| Stichtag | 01.01.2011 | 01.01.2013 |
| Spielzeit | 2 x 30 Min. | 2 x 25 Min. |
| Abseits | Ja | Nein |
| Torwartspiel | nicht erlaubt | erlaubt |
| Ball Größe/Gewicht | Gr. 4 od. 5 / 350 g | Gr. 4 / 290 - 350 g |
| Schienbeinschützer | Pflicht | Pflicht |
| Zeigen gelbe Karte/ rote Karte | Ja | Nein |

Spielfelder für das Norweger-Modell (*)



Norwegerspielfeld für ein oder zwei tragbare Tore 7,32 x 2,44

Es können auch Staffeln mit unterschiedlicher Mannschaftsstärke gebildet werden ("Norweger Modell"). Treffen Mannschaften mit unterschiedlicher Mannschaftsstärke aufeinander, wird mit der geringeren Mannschaftsstärke gespielt. Die Mannschaftsstärke ist zu Saisonbeginn festzulegen. Eine Änderung ist nur in der Winterpause möglich.

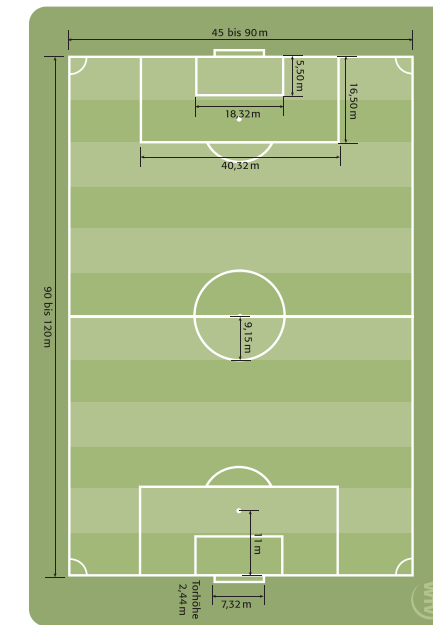
Spielfeldaufbau für Mannschaften im „Norweger“-spielbetrieb:
Mit zwei beweglichen Toren von Torraumlinie zu Torraumlinie. Mit einem beweglichen Tor, von Torlinie zur gegenüberliegenden Strafraumlinie. Die Spielfeldbegrenzungen bzw. Tor- und Strafraummarkierungen können durch Linien, unterbrochene Linien, Hütchen oder Markierungsteller/-band kenntlich gemacht werden.

• Mindestkennzeichnung

| Spielformen | A-Junioren*innen | 9 gegen 9 |
|-------------|------------------|-----------|
| | B-Junioren*innen | 9 gegen 9 |
| | C-Junioren*innen | 9 gegen 9 |

Bei allen Altersklassen gelten die jeweiligen Bestimmungen

Spiele auf dem Normalspielfeld



Normalspielfeld

Saison 2023 / 2024

Für alle unten genannten Altersklassen gilt einheitlich:

| | |
|---|----------------------|
| Spielform | 11 gegen 11 |
| Abseits | Ja |
| Torwartspiel | nicht erlaubt |
| Zeitstrafe | 5 Minuten |
| Ball Größe | Größe 5 |
| Ball Gewicht | 410 - 450 g |
| Zeigen gelbe Karte/ rote Karte | Ja |
| Schienbeinschützer | Pflicht |
| Abstand bei Spielfortsetzung | = 9,15 m |

| Altersbereich | A-Junioren*innen | B-Junioren |
|--------------------------|------------------|-------------|
| Stichtag | 01.01.2005 | 01.01.2007 |
| Spielzeit | 2 x 45 Min. | 2 x 40 Min. |
| Spielverlängerung | 2 x 15 Min. | 2 x 10 Min. |
| Auswechslungen (Verband) | 5 | 5 |
| Auswechslungen (Bezirk) | 5 beliebig | 5 beliebig |

| Altersbereich | C-Junioren*innen | B-Juniorinnen |
|-------------------|------------------|---------------|
| Stichtag | 01.01.2009 | 01.01.2007 |
| Spielzeit | 2 x 35 Min. | 2 x 40 Min. |
| Spielverlängerung | 2 x 5 Min. | 2 x 10 Min. |
| Auswechslungen | 5 beliebig | 5 beliebig |

* Abweichungen von den Spielfeldmaßen von (55 m x 35 m und 90 m x 70 m) +/- 5 m bei den Tor- und Seitenlinien sind zulässig.